

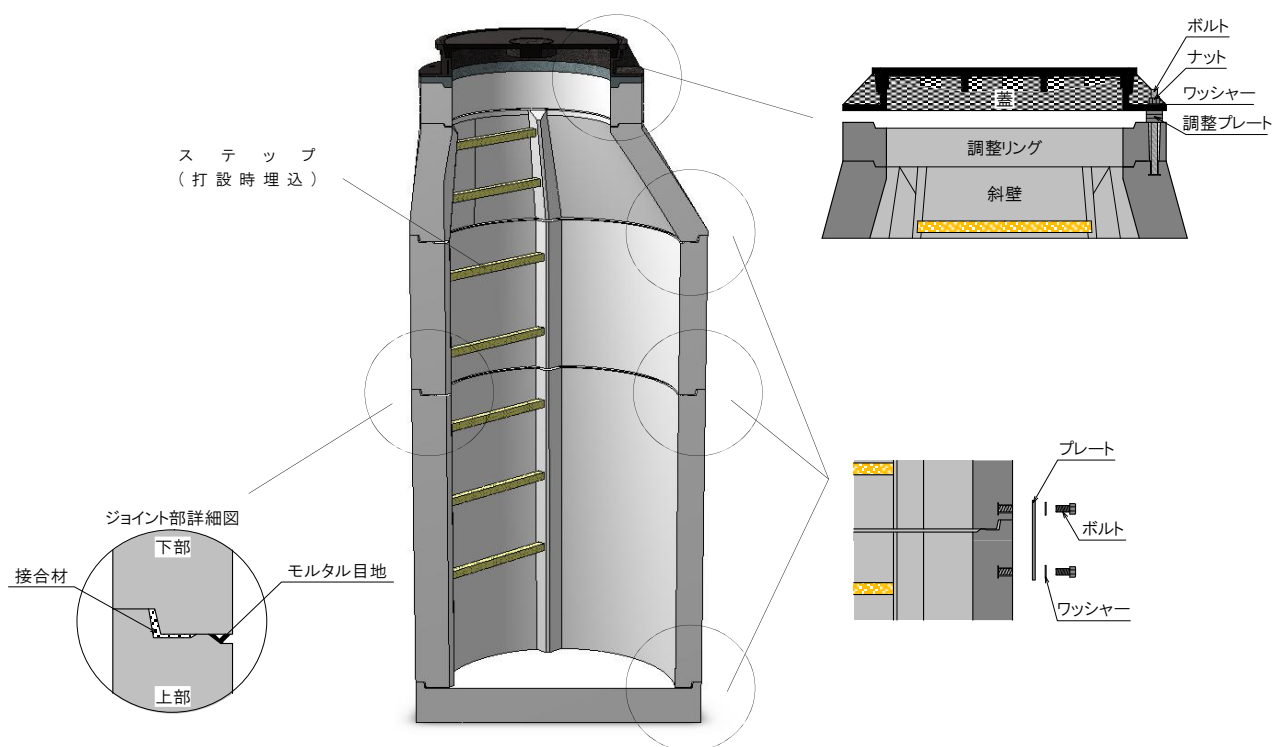


## ラダホールの組立図

## ○主要部材名称



## ○断面図とジョイント部詳細図

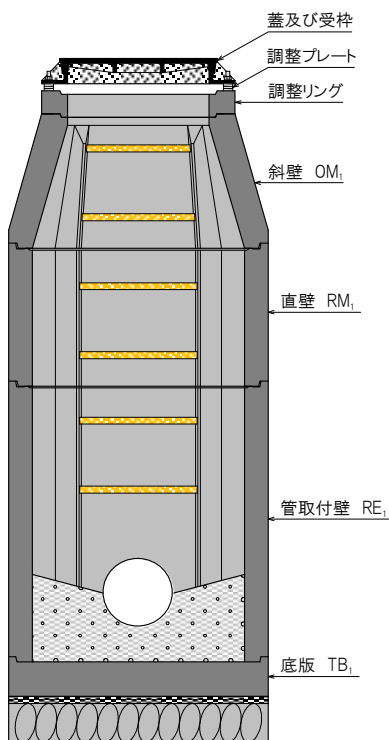
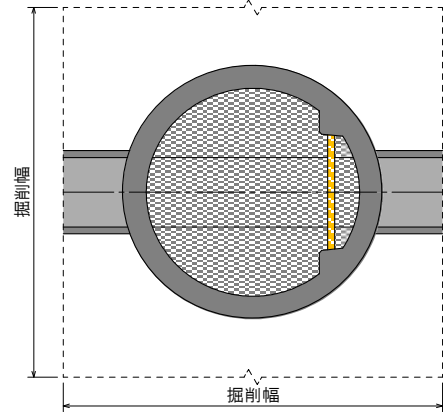
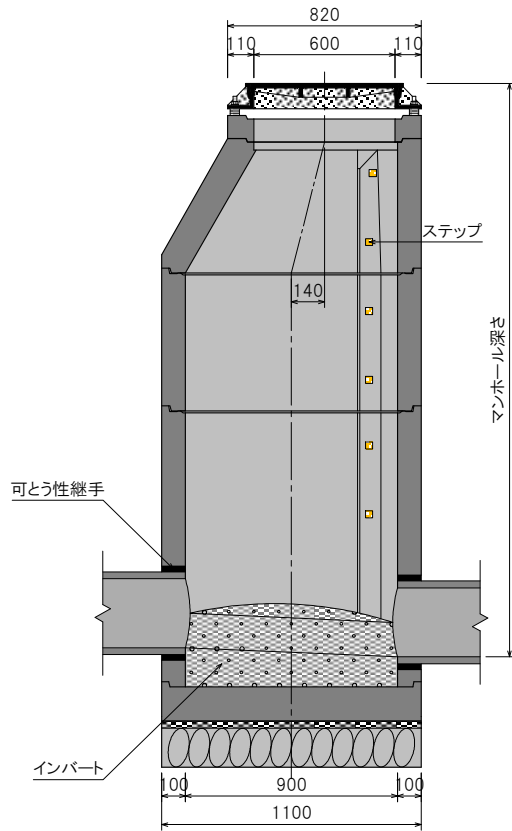




ラダホール<1号>の標準構造図

(I種・II種)

(公社)日本下水道協会認定  
認定番号第120904号



○主要部材の種類と呼び名

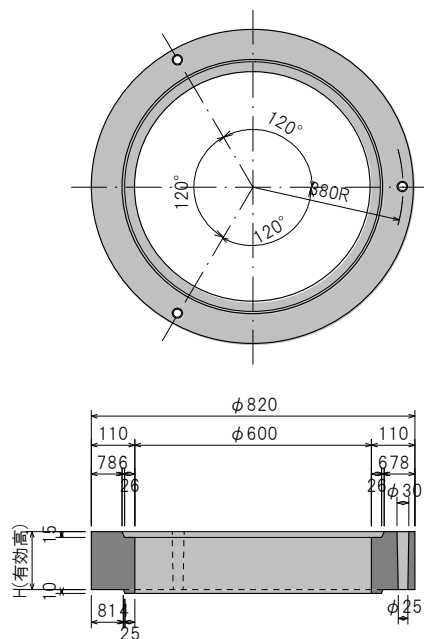
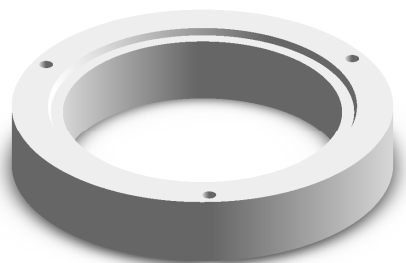
種類	呼び名	
	記号	高さ(cm)
蓋	—	—
受枠	—	—
調整リング	AR	5,10,15,20
斜壁	OM <sub>1</sub>	30,45,60
直壁	RM <sub>1</sub>	30,60,90,120,150,180
管取付壁	RE <sub>1</sub>	60,90,120,150,180
底版	TB <sub>1</sub>	15
床版斜壁	—	15

○使用部品名

使用箇所	部品名
蓋及び受枠	緊結ボルト
	ナット
	ワッシャー
	調整プレート
各部材の接合部	プレート
	ワッシャー
	ボルト
	接合材(ラダシール) 補助材(ブチルテープ)

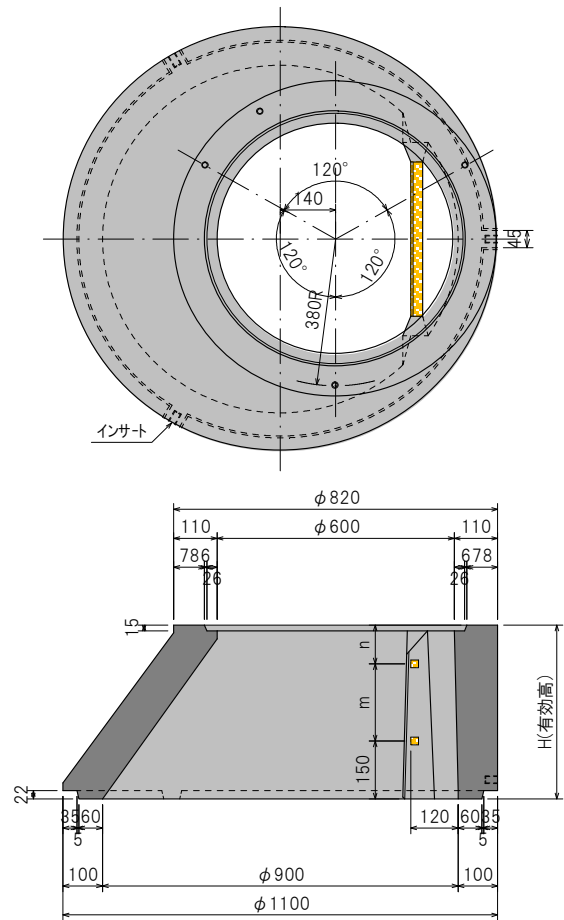
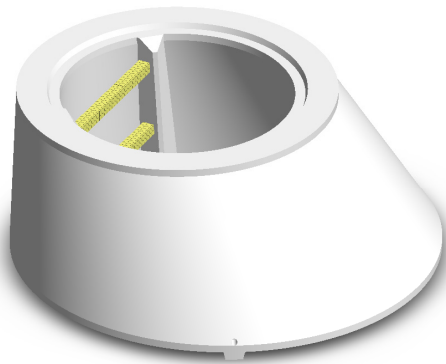


## ラダホール〈共通〉 調整リング



呼び名	寸法 (mm)		参考重量 (kg)
	H(有効高)		
AR-5	50		29
AR-10	100		59
AR-15	150		88
AR-20	200		118

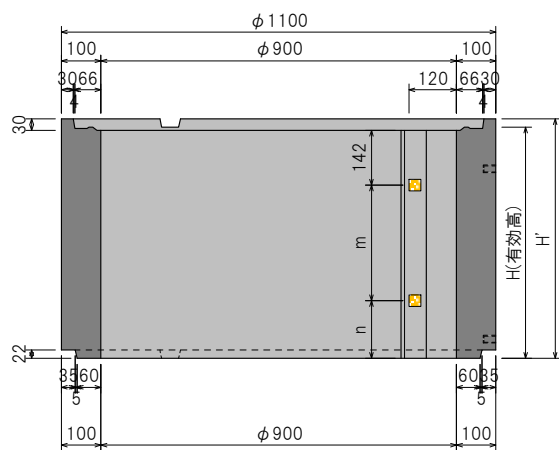
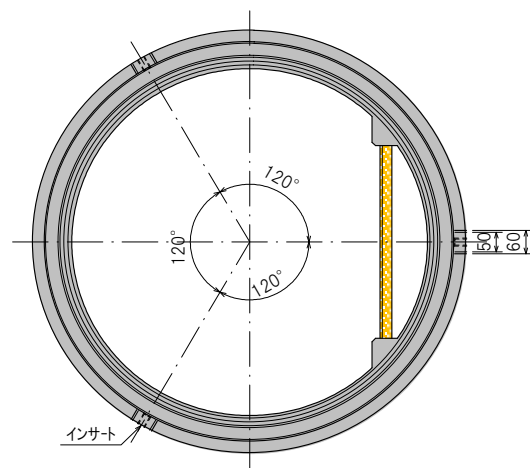
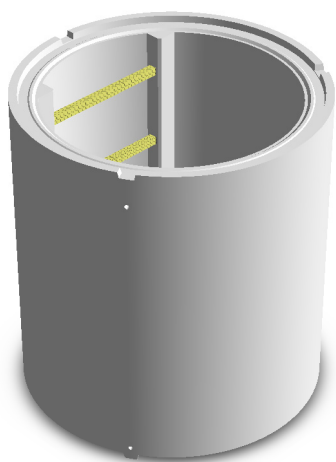
ラダホール<1号> 斜壁



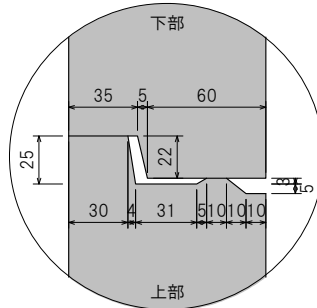
呼び名	寸法 (mm)			参考重量 (kg)
	H(有効高)	m	n	
OM <sub>1</sub> -30	300	—	150	182
OM <sub>1</sub> -45	450	200	200	312
OM <sub>1</sub> -60	600	300	100	413



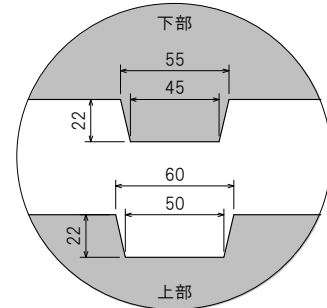
## ラダホール(1号) 直壁・管取付壁



接合部詳細図



スレ止部詳細図

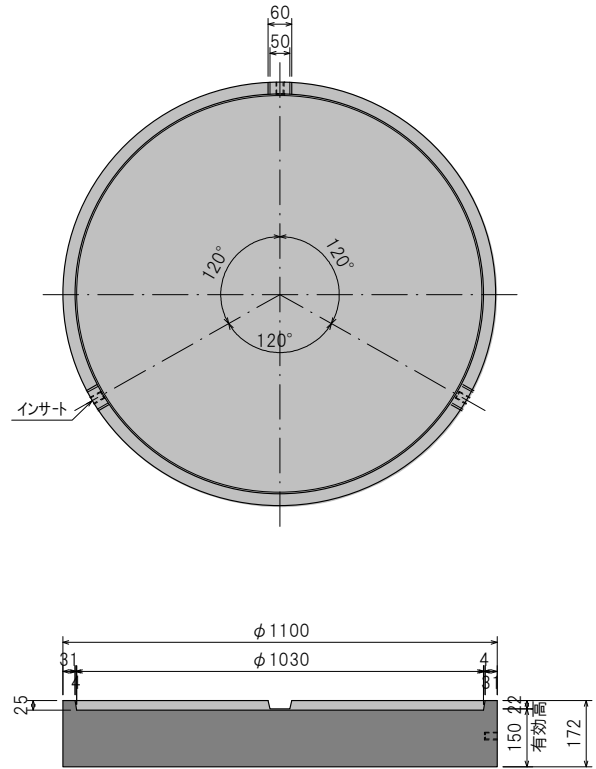
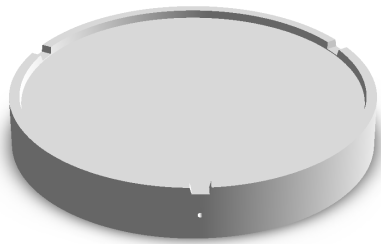


呼び名	寸法 (mm)			ステップ数 (本)	参考重量 (kg)
	H(有効高)	H'	m		
直壁	RM <sub>1</sub> -30	300	322	—	230
	RM <sub>1</sub> -60	600	622	300	460
	RM <sub>1</sub> -90	900	922	300	690
	RM <sub>1</sub> -120	1200	1222	300	920
	RM <sub>1</sub> -150	1500	1522	300	1150
	RM <sub>1</sub> -180	1800	1822	300	1380
管取付壁	RE <sub>1</sub> -60	600	622	300	460
	RE <sub>1</sub> -90	900	922	300	690
	RE <sub>1</sub> -120	1200	1222	300	920
	RE <sub>1</sub> -150	1500	1522	300	1150
	RE <sub>1</sub> -180	1800	1822	300	1380

※管取付壁の重量は、参考重量より管箱抜重量を差し引いた重量とする。

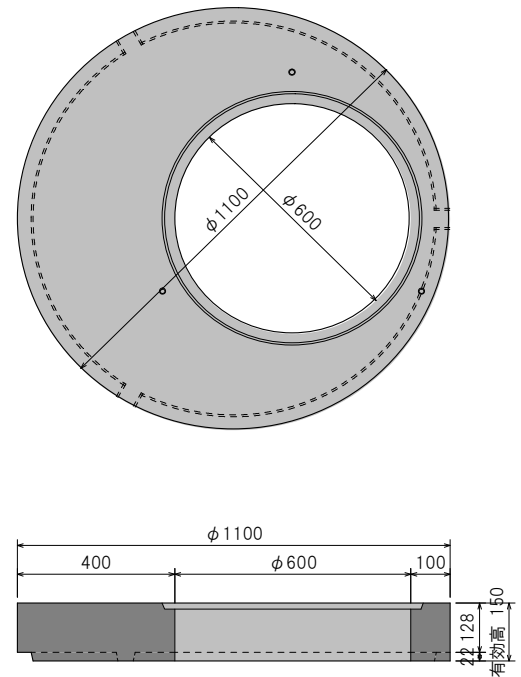
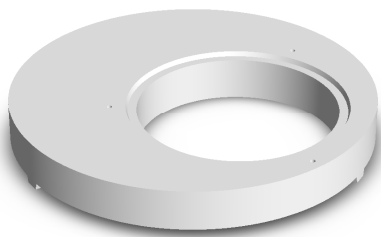
ラダホール

ラダホール<1号> 底版



呼び名	参考重量 (kg)
TB <sub>1</sub>	353

ラダホール<1号> 床版斜壁



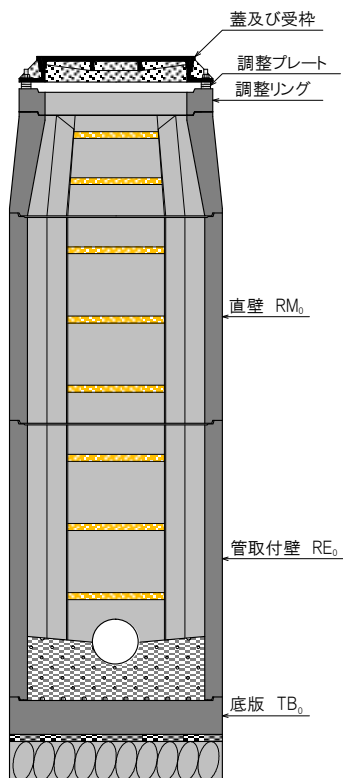
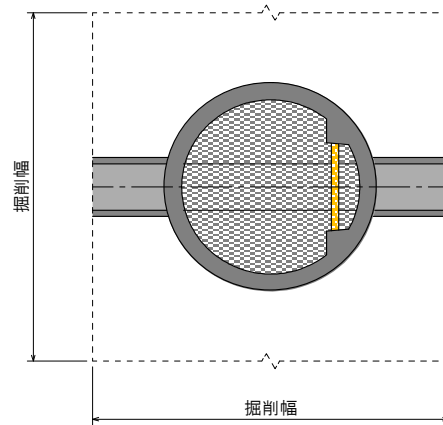
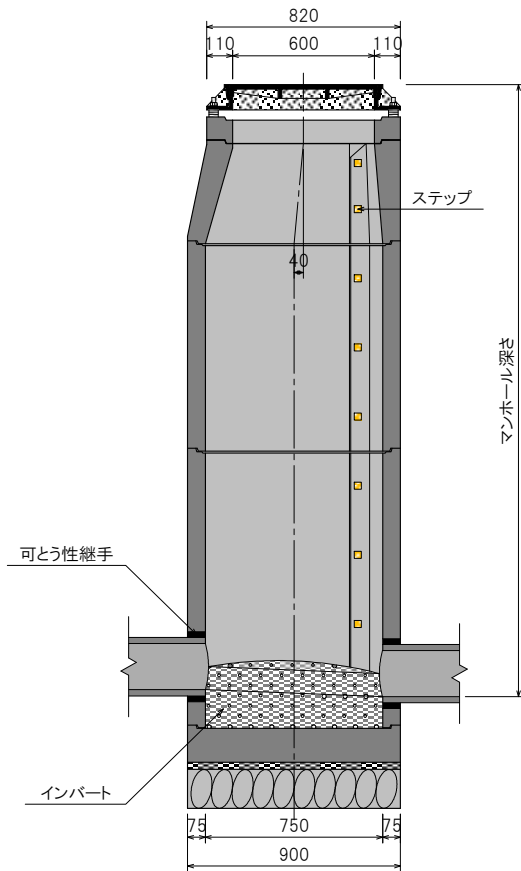
呼び名	参考重量 (kg)
床版斜壁	241



ラダホール<0号>の標準構造図

(I種)

(公社)日本下水道協会認定  
認定番号第120904号



○主要部材の種類と呼び名

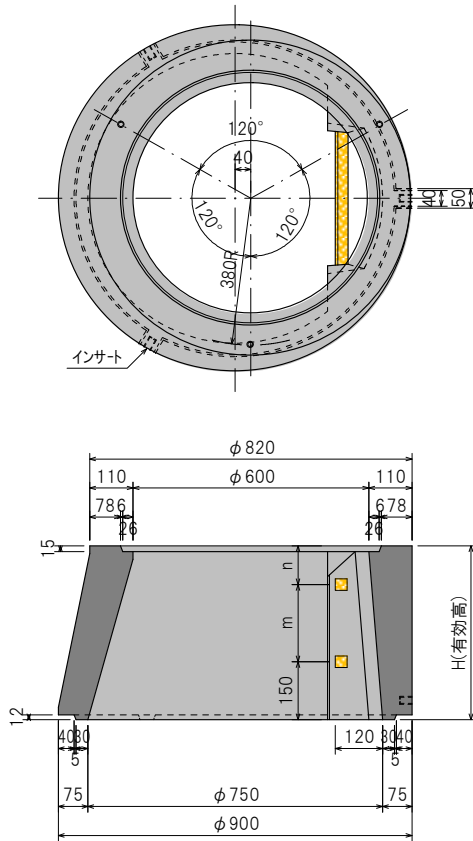
種類	呼び名	
	記号	高さ(cm)
蓋	—	—
受枠	—	—
調整リング	AR	5,10,15,20
斜壁	OM <sub>0</sub>	30,45,60
直壁	RM <sub>0</sub>	30,60,90,120,150
管取付壁	RE <sub>0</sub>	60,90,120,150
底版	TB <sub>0</sub>	15

○使用部品名

使用箇所	部品名
蓋及び受枠	緊結ボルト
	ナット
	ワッシャー
	調整プレート
各部材の接合部	プレート
	ワッシャー
	ボルト
	接合材(ラダシール)
	補助材(プチルテープ)



ラダホール<0号> 斜壁

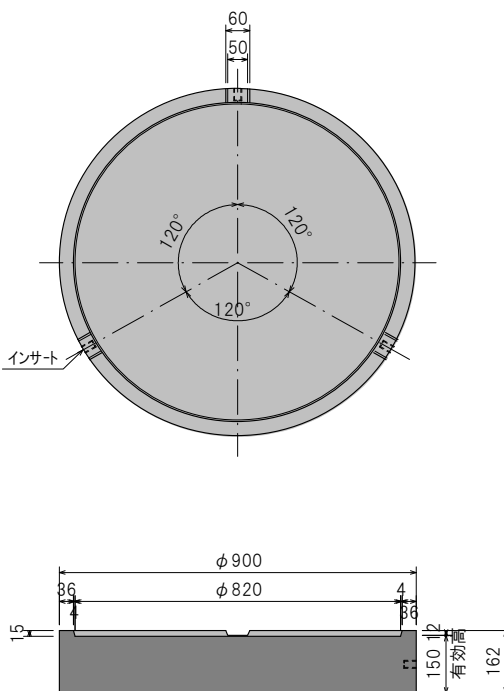


呼び名	寸法 (mm)			参考重量 (kg)
	H(有効高)	m	n	
OM <sub>0</sub> -30	300	—	150	176
OM <sub>0</sub> -45	450	200	200	273
OM <sub>0</sub> -60	600	300	100	361

※OM<sub>0</sub>-30の型枠は現在所有しておりません。



ラダホール<0号> 底版

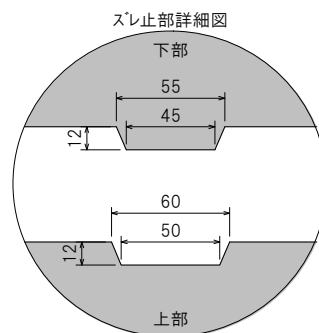
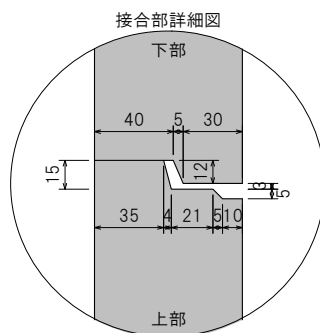
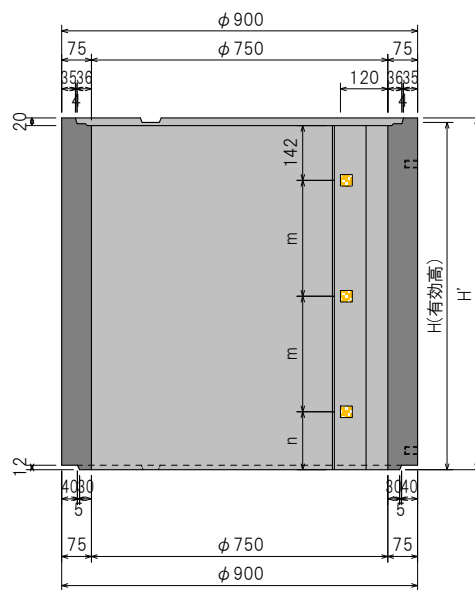
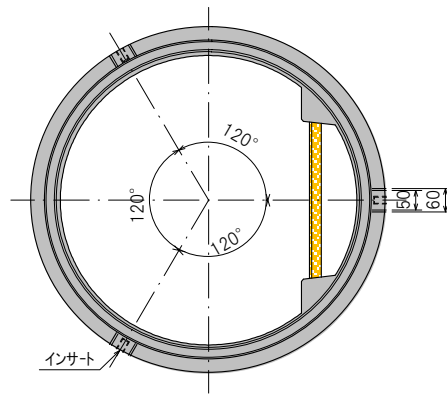


呼び名	参考重量 (kg)
TB <sub>0</sub>	230





## ラダホール&lt;0号&gt; 直壁・管取付壁



呼び名	寸法 (mm)			ステップ数 (本)	参考重量 (kg)
	H(有効高)	H'	m		
直壁	RM <sub>0</sub> -30	300	312	—	149
	RM <sub>0</sub> -60	600	612	300	298
	RM <sub>0</sub> -90	900	912	300	447
	RM <sub>0</sub> -120	1200	1212	300	596
	RM <sub>0</sub> -150	1500	1512	300	745
管取付壁	RE <sub>0</sub> -60	600	612	300	298
	RE <sub>0</sub> -90	900	912	300	447
	RE <sub>0</sub> -120	1200	1212	300	596
	RE <sub>0</sub> -150	1500	1512	300	745

※管取付壁の重量は、参考重量より管箱抜重量を差し引いた重量とする。



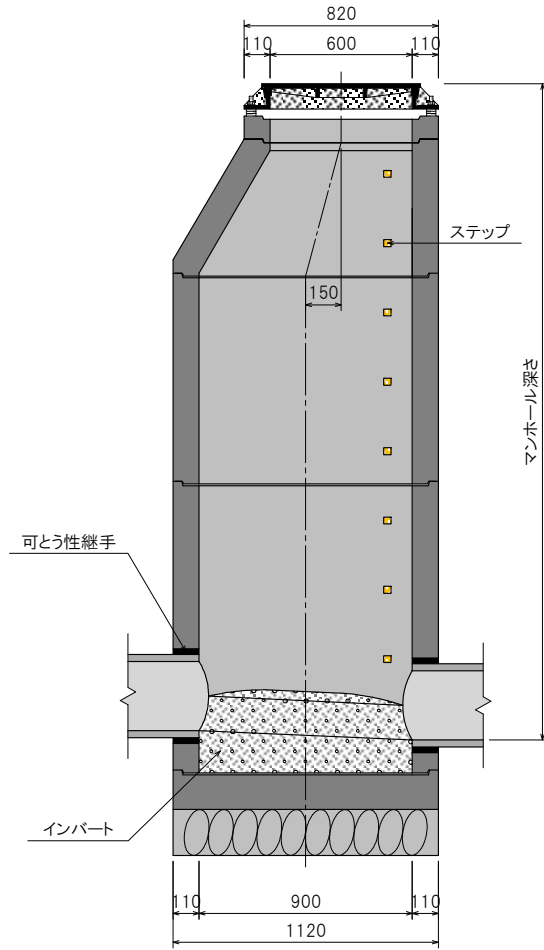
## ラダホール〈楕円〉の標準構造図

(公社)日本下水道協会認定  
認定番号第A00903号

ラダホール〈楕円〉は狭小な場所での施工には、最適な製品です。

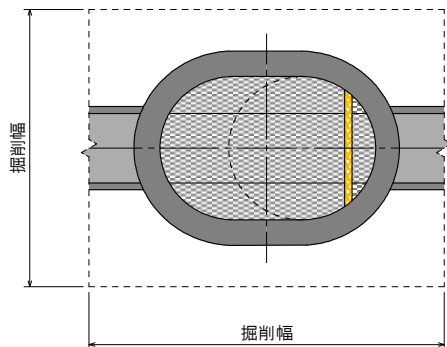
その楕円構造がラダホールの持つ性能をそのままに最小限の掘削幅を可能にし、

しかも良好な施工性を維持します。



○主要部材の種類と呼び名

種類	呼び名	
	記号	高さ(cm)
蓋	—	—
受枠	—	—
調整リング	AR	5,10,15,20
斜壁	OM	30,45,60
直壁	RM	30,60,90,120,150
管取付壁	RE	60,90,120,150
底版	TB	15

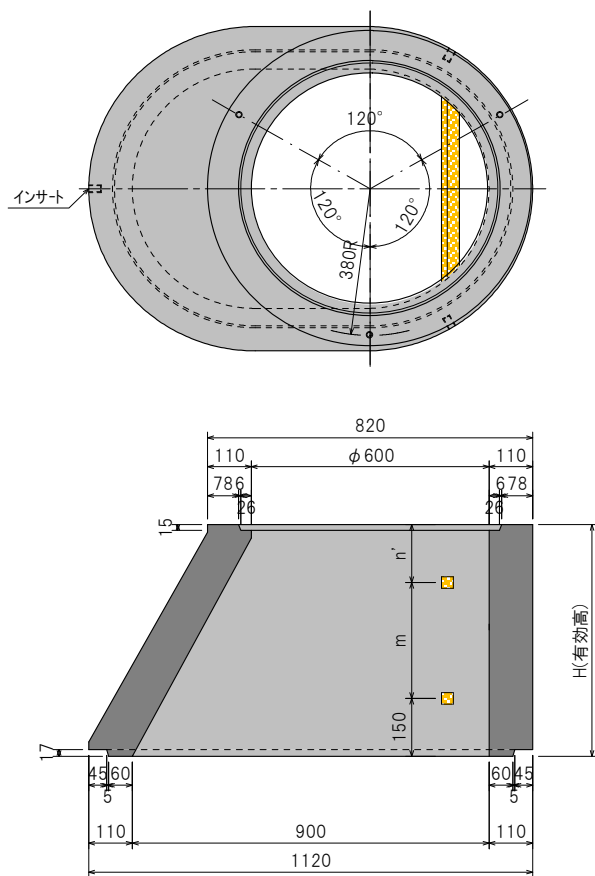


○使用部品名

使用箇所	部品名
蓋及び受枠	緊結ボルト
	ナット
	ワッシャー
	調整プレート
各部材の接合部	プレート
	ワッシャー
	ボルト
	補助材(ブチルテープ)



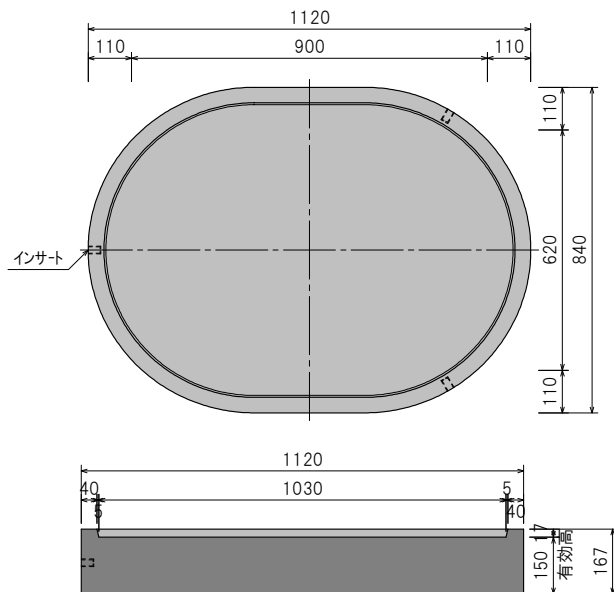
ラダホール〈楕円〉 斜壁



呼び名	寸法 (mm)			参考重量 (kg)
	H(有効高)	m	n	
OM-30	300	-	150	196
OM-45	450	200	100	294
OM-60	600	300	150	393



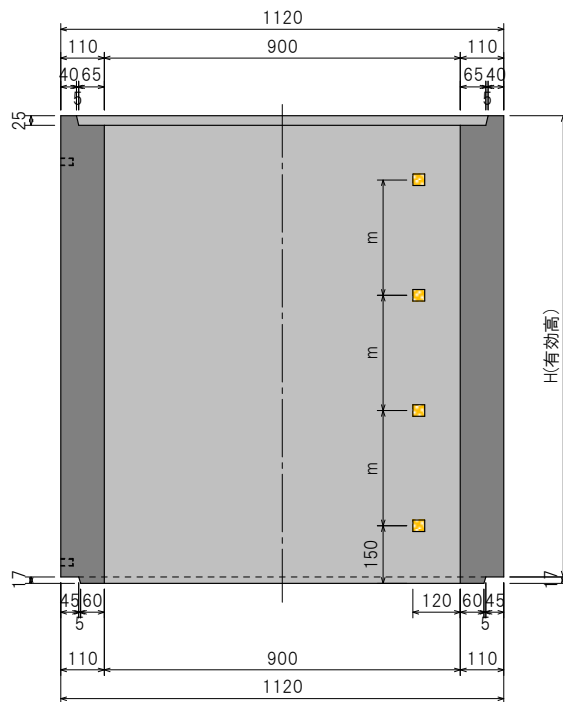
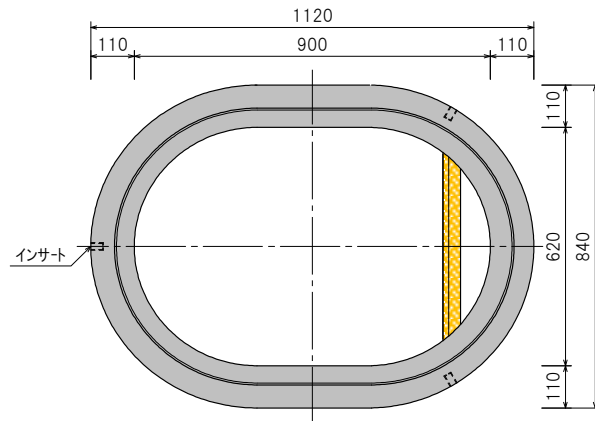
ラダホール〈楕円〉 底版



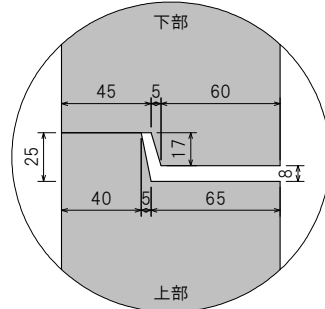
呼び名	参考重量 (kg)
TB-M	270



ラダホール(楕円) 直壁・管取付壁



接合部詳細図



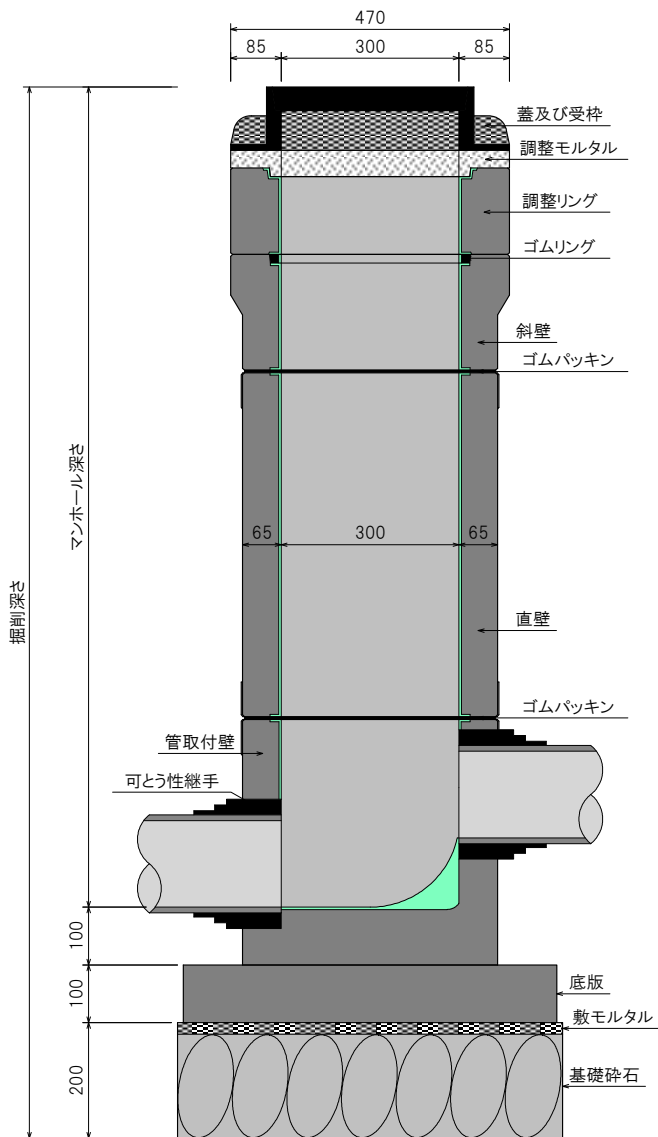
	呼び名	寸法 (mm)		ステップ数 (本)	参考重量 (kg)
		H(有効高)	m		
直壁	RM-30	300	—	1	220
	RM-60	600	300	2	440
	RM-90	900	300	3	660
	RM-120	1200	300	4	880
	RM-150	1500	300	5	1100
管取付壁	RE-60	600	300	1	440
	RE-90	900	300	2	660
	RE-120	1200	300	3	880
	RE-150	1500	300	4	1100

※管取付壁の重量は、参考重量より管箱抜重量を差し引いた重量とする。

スレンダハイブリッドホールの標準構造図

(公社)日本下水道協会認定  
認定番号第P00901号

- **マンホールの内面をすべて樹脂化した構造**  
マンホールを長寿命かつ高性能な構造にしました。
- **躯体の接合にはゴム製パッキンをナットで締め付ける構造**  
確実な止水性を有します。
- **接合剤等は使用しません**  
天候に左右されずに作業ができます。
- **本管接続部にはスペーサージョイントキラトを使用**  
レベル2地震動に対応しています。



○主要部材の種類と呼び名

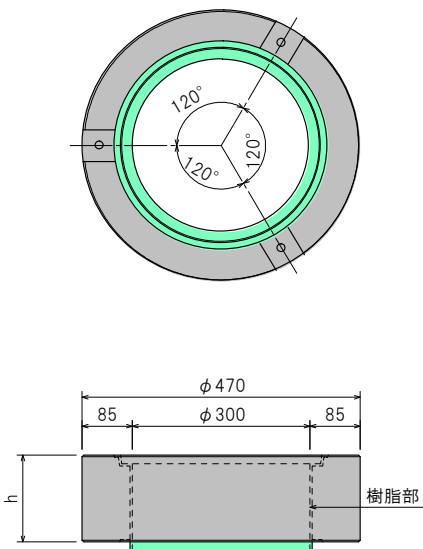
種類	呼び名	
	記号	高さ(cm)
蓋	—	—
受枠	—	—
調整リング	SHB30-R	10,15
斜壁	SHB30-T	15,20
直壁	SHB30-S	20,30,40,60,90
管取付壁	SHB30-B	40,60,80
底版	SHB30-P	10

○使用部品名

使用箇所	部品名
各部材の接合部	ナット
	ワッシャー
	緊結ボルト
	ゴムワッシャー
	ゴムリング
	ゴムパッキン

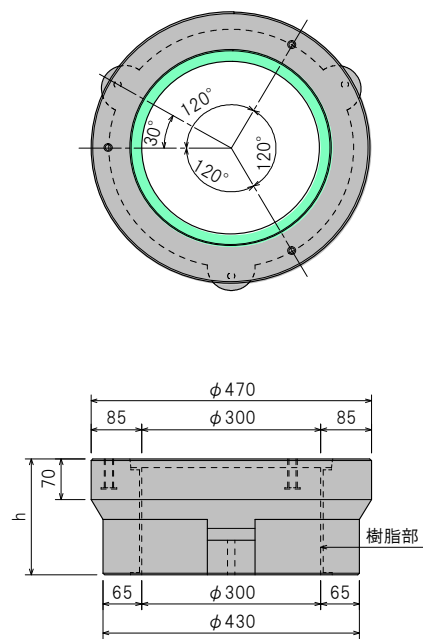


〈調整リング〉



呼び名	寸法(mm)	参考重量 (kg)
SHB30-R10	h	26
SHB30-R15	150	37

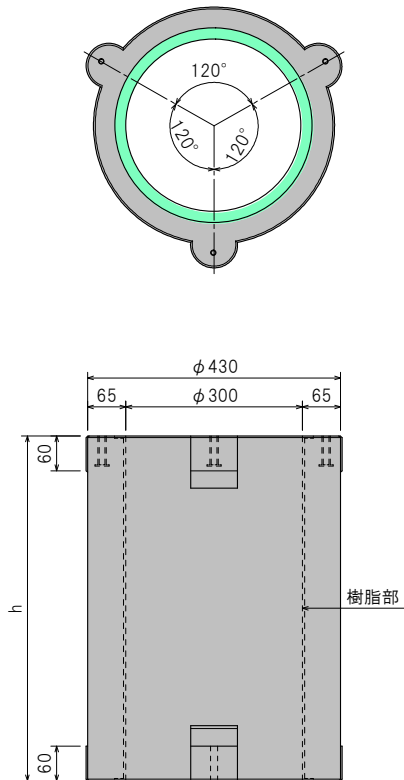
〈斜壁〉



呼び名	寸法(mm)	参考重量 (kg)
SHB30-T15	h	31
SHB30-T20	200	40

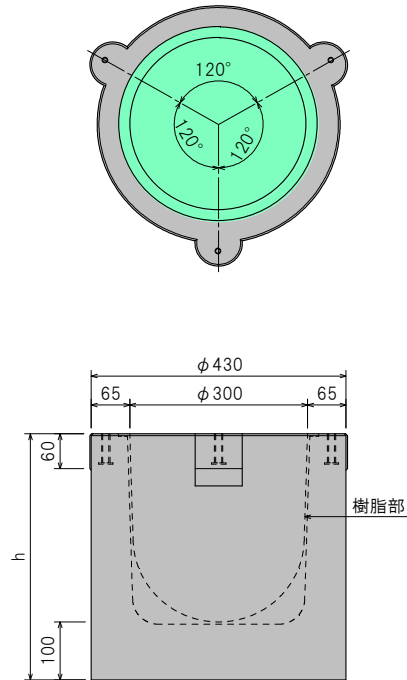
スレンダハイブリッドホール

〈直壁〉



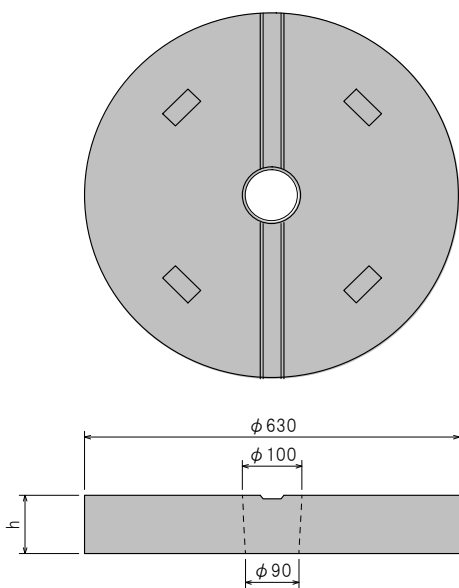
呼び名	寸法(mm)	
	h	参考重量 (kg)
SHB30-S20	195	36
SHB30-S30	295	53
SHB30-S40	395	69
SHB30-S60	595	105
SHB30-S90	895	159

〈管取付壁〉



呼び名	寸法(mm)	
	h	参考重量 (kg)
SHB30-B40	425	85
SHB30-B60	625	119
SHB30-B80	825	159

〈底版〉



呼び名	寸法(mm)	
	h	参考重量 (kg)
SHB30-P	100	76