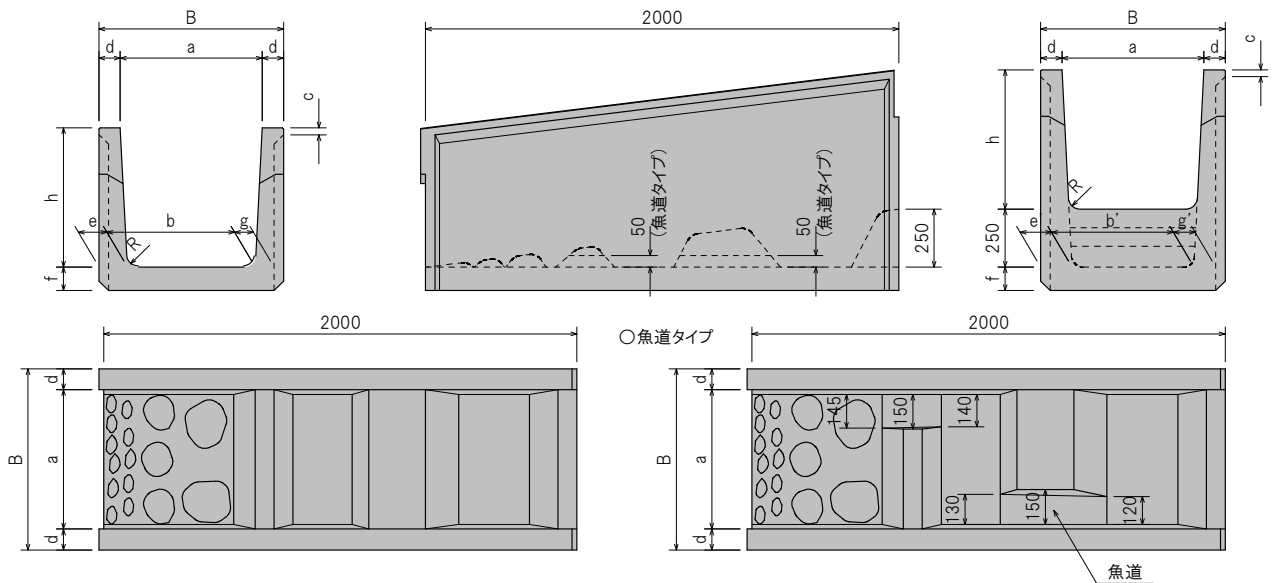
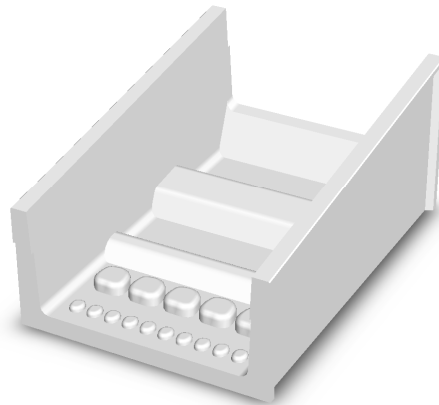




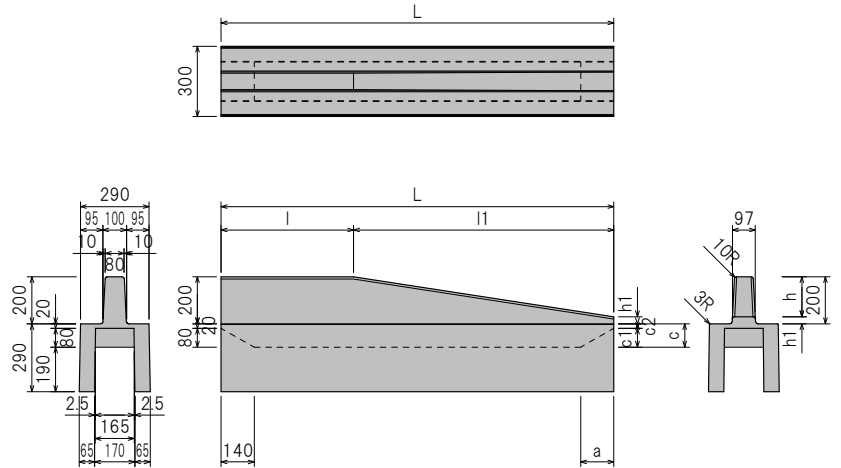
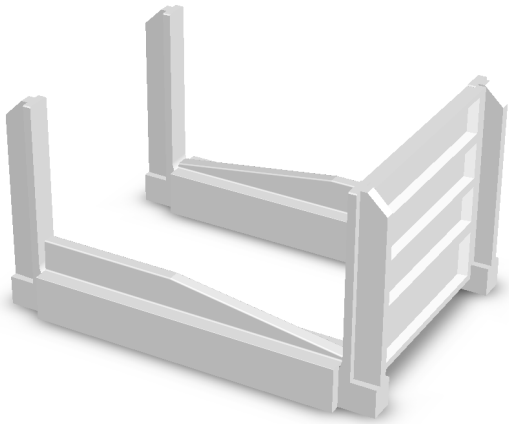
スロープ型一体落差工



呼び名	寸法 (mm)													参考重量 (kg)	
	a	b	b'	c	d	e	e'	f	g	g'	h	B	R	標準タイプ	魚道タイプ
400×600	400	340	315	30	90	120	132.5	100	80	92.5	600	580	50	716	703
600×600	600	540	515	30	90	120	132.5	100	80	92.5	600	780	50	860	847
700×600	700	640	615	30	90	120	132.5	100	80	92.5	600	880	50	932	919
800×600	800	740	715	30	90	120	132.5	100	80	92.5	600	980	50	1004	991
900×600	900	840	815	30	90	120	132.5	100	80	92.5	600	1080	50	1076	1063
1000×600	1000	940	915	30	90	120	132.5	100	80	92.5	600	1180	50	1148	1135
1200×600	1200	1140	1115	30	90	120	132.5	100	80	92.5	600	1380	50	1220	1207
600×900	600	510	485	30	100	135	147.5	100	95	107.5	900	800	50	1004	991
800×900	800	710	685	30	100	135	147.5	100	95	107.5	900	1000	50	1148	1135
900×900	900	810	785	30	100	135	147.5	100	95	107.5	900	1100	50	1220	1207
1000×900	1000	910	885	30	100	135	147.5	100	95	107.5	900	1200	50	1292	1279
1200×900	1200	1110	1085	30	100	135	147.5	100	95	107.5	900	1400	50	1436	1423
1500×900	1500	1410	1385	30	100	135	147.5	100	95	107.5	900	1700	50	1652	1639
2000×900	2000	1910	1885	30	100	135	147.5	100	95	107.5	900	2200	50	2012	1999

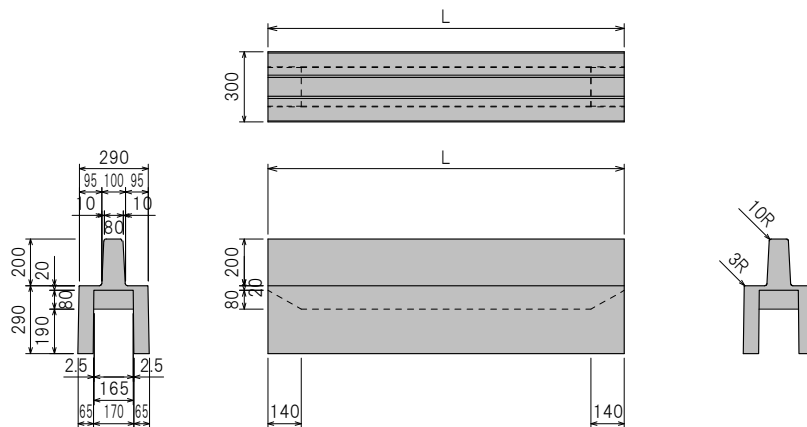


柵渠 魚道タイプ



呼び名	寸法 (mm)									参考重量 (kg)
	a	c	c1	c2	h	h1	l	l1	L	
1000用	—	100	—	—	123.6	76.4	60	800	860	134
1200用	140	100	80	20	170	30	60	1100	1160	174
1500用	140	100	80	20	170	30	360	1100	1460	225
2000用	140	100	80	20	170	30	860	1100	1960	310

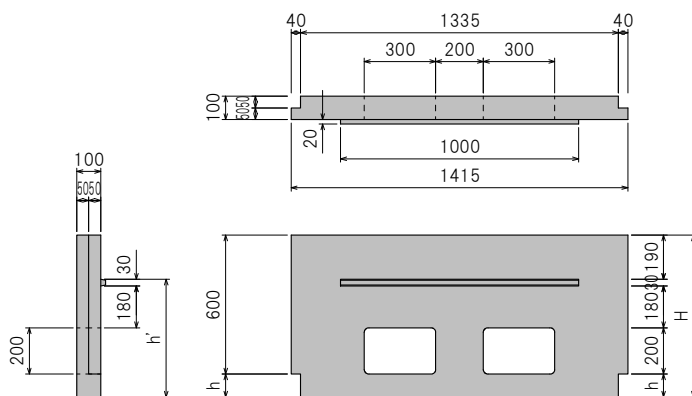
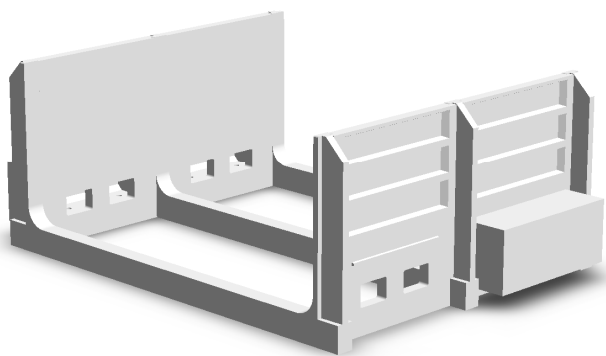
○調整用



呼び名	寸法(mm)		参考重量 (kg)
	L		
1000用	1000		170
1500用	1500		255

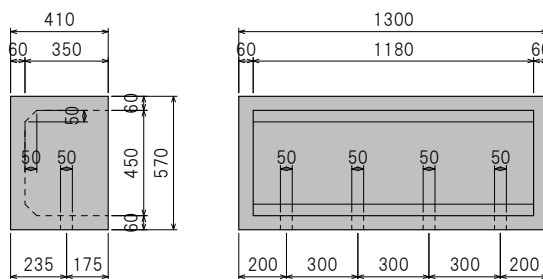


柵渠 魚巢タイプ



呼び名	寸法 (mm)			参考重量 (kg)
	h	h'	H	
2段用	100	510	700	203
3段用	155	565	755	221
4段用	190	600	790	232
5段用	240	650	840	248

○魚巢ブロック



重量: 272kg